

Πανεπιστήμιο Κρήτης  
Βιβλιοθήκη & Κέντρο  
Πληροφόρησης



Απολογιστικά στοιχεία  
1-1-2015 έως 31-12-2015

# ΠΙΝΑΚΑΣ ΠΕΡΙΕΧΟΜΕΝΩΝ

---

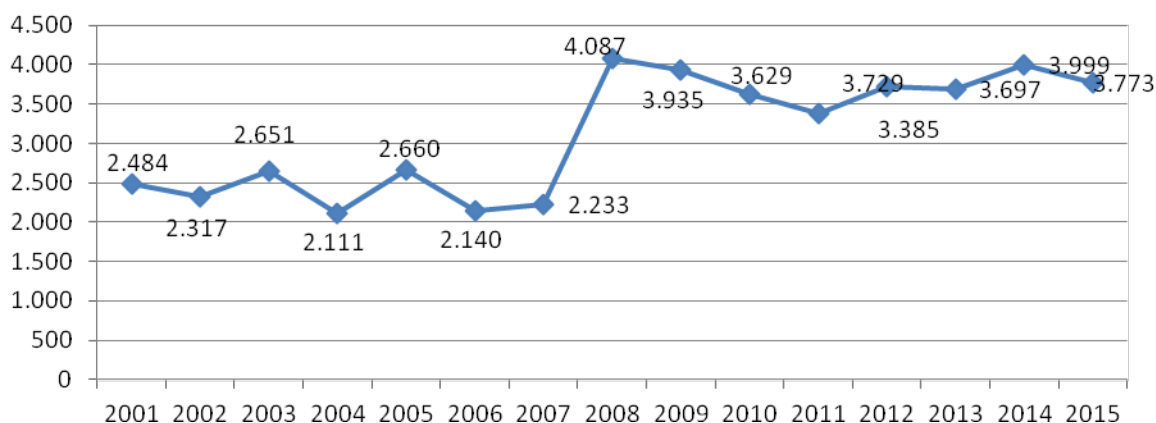
ΧΡΗΣΗ ΚΑΙ ΧΡΗΣΤΕΣ ΤΗΣ ΒΙΒΛΙΟΘΗΚΗΣ .....	1
ΔΑΝΕΙΣΜΟΣ .....	2
ΚΑΤΑΝΟΜΗ ΣΥΝΟΛΙΚΩΝ ΚΑΘΑΡΩΝ ΚΙΝΗΣΕΩΝ .....	3
ΚΙΝΗΣΕΙΣ ΚΛΕΙΔΙΩΝ .....	3
ΔΙΑΔΑΝΕΙΣΜΟΣ.....	4
Η ΒΙΒΛΙΟΘΗΚΗ «ΩΣ ΠΕΛΑΤΗΣ» .....	4
Η ΒΙΒΛΙΟΘΗΚΗ «ΩΣ ΠΡΟΜΗΘΕΥΤΗΣ».....	5
ΣΕΜΙΝΑΡΙΑ ΕΚΠΑΙΔΕΥΣΗΣ ΧΡΗΣΤΩΝ ΣΤΗ ΧΡΗΣΗ ΤΗΣ ΒΙΒΛΙΟΘΗΚΗΣ ...	6
ΗΛΕΚΤΡΟΝΙΚΕΣ ΠΗΓΕΣ ΠΛΗΡΟΦΟΡΗΣΗΣ .....	8
ΗΛΕΚΤΡΟΝΙΚΟΣ ΚΑΤΑΛΟΓΟΣ .....	8
ΗΛΕΚΤΡΟΝΙΚΕΣ ΣΥΝΔΡΟΜΕΣ .....	9
ΔΙΜΕΡΕΙΣ ΣΥΜΒΑΣΕΙΣ.....	9
ΣΥΛΛΟΓΙΚΕΣ ΣΥΜΒΑΣΕΙΣ ΜΕΣΩ ΤΟΥ ΣΕΑΒ.....	9
ΥΛΙΚΟ ΑΝΟΙΚΤΗΣ ΠΡΟΣΒΑΣΗΣ.....	10
ΣΤΑΤΙΣΤΙΚΑ ΤΩΝ ΕΚΔΟΤΩΝ.....	10
ΧΡΗΣΗ ΥΠΗΡΕΣΙΑ ΔΙΑΣΥΝΔΕΣΗΣ ΒΙΒΛΙΟΘΗΚΗΣ .....	11
ΛΟΙΠΕΣ ΗΛΕΚΤΡΟΝΙΚΕΣ ΣΥΛΛΟΓΕΣ .....	13
ΠΡΟΓΡΑΜΜΑ ΣΠΟΥΔΩΝ & ΒΙΒΛΙΟΓΡΑΦΙΑ .....	13
ΨΗΦΙΑΚΕΣ ΒΙΒΛΙΟΘΗΚΕΣ.....	15
ΤΟ ΙΔΡΥΜΑΤΙΚΟ ΚΑΤΑΘΕΤΗΡΙΟ (E-LOCUS) .....	15
ΕΤΗΣΙΑ ΕΙΣΑΓΩΓΗ ΕΡΓΑΣΙΩΝ ΑΝΑ ΤΜΗΜΑ .....	15
Η ΨΗΦΙΑΚΗ ΒΙΒΛΙΟΘΗΚΗ ΝΕΟΕΛΛΗΝΙΚΩΝ ΣΠΟΥΔΩΝ ΑΝΕΜΗ.....	17
ΕΠΙΣΚΕΨΙΜΟΤΗΤΑ ΔΙΚΤΥΑΚΩΝ ΤΟΠΩΝ ΒΙΒΛΙΟΘΗΚΗΣ .....	18
ΟΙ ΙΣΤΟΣΕΛΙΔΕΣ ΤΗΣ ΒΙΒΛΙΟΘΗΚΗΣ.....	18
Η ΨΗΦΙΑΚΗ ΒΙΒΛΙΟΘΗΚΗ ΝΕΟΕΛΛΗΝΙΚΩΝ ΣΠΟΥΔΩΝ.....	19
ΤΟ ΙΔΡΥΜΑΤΙΚΟ ΚΑΤΑΘΕΤΗΡΙΟ .....	20
ΟΙΚΟΝΟΜΙΚΗ ΧΡΗΣΗ.....	21
ΑΠΟΛΟΓΙΣΜΟΣ ΒΙΒΛΙΟΘΗΚΗΣ.....	21
ΧΡΗΜΑΤΟΔΟΤΗΣΗ ΒΙΒΛΙΟΘΗΚΗΣ ΑΝΑ ΕΤΟΣ .....	22
ΠΡΟΓΡΑΜΜΑΤΑ ΣΤΑ ΟΠΟΙΑ ΣΥΜΜΕΤΕΧΕΙ Η ΒΙΒΛΙΟΘΗΚΗ.....	23
ΘΕΜΑΤΙΚΗ ΕΝΟΤΗΤΑ Β2.....	23
ΘΕΜΑΤΙΚΗ ΕΝΟΤΗΤΑ Β1:.....	24
TEMPUS PROJECT 517117 RINGIDEA: Developing Information literacy for lifelong learning and knowledge economy in western Balkan Countries.....	25

## ΧΡΗΣΗ ΚΑΙ ΧΡΗΣΤΕΣ ΤΗΣ ΒΙΒΛΙΟΘΗΚΗΣ

Κατανομή προσωπικού Βιβλιοθήκης								
Ειδικότητες	2008	2009	2010	2011	2012	2013	2014	2015
Βιβλιοθηκονόμοι	29	27	27	19	11	11	9	6
Μη βιβλιοθηκονόμοι σε βιβλ/κές εργασίες	6	7	7	9	15	15	15	18
Ειδικοί πληροφορικής	6	9	8	8	5	5	5	2
Συντηρητές Βιβλίων	1	1	1	1	1	1	1	
Λοιπό προσωπικό	8	6	6	6	11	11	11	15
Προσωπικό με Ανάθεση έργου	8	2	3	0	2	2	0	
<b>Προσωπικό Βιβλιοθήκης</b>	<b>58</b>	<b>52</b>	<b>52</b>	<b>43</b>	<b>45</b>	<b>45</b>	<b>41</b>	<b>41</b>
Κατανομή Ακαδημαϊκών Μελών								
Κατηγορίες	2008	2009	2010	2011	2012	2013	2014	2015
Μέλη ΔΕΠ & Ερευνητικό προσωπικό	812	671	675	507	489	634	500	497
Μεταπτυχιακοί φοιτητές	2.971	2.029	1.470	2.517	2.099	2.502	1.410	2.641
Προπτυχιακοί φοιτητές	11.414	11.411	12.766	14.215	14.668	17.015	17.332	17.009
<b>Ακαδημαϊκό δυναμικό</b>	<b>15.197</b>	<b>14.111</b>	<b>14.911</b>	<b>17.239</b>	<b>17.256</b>	<b>22.164</b>	<b>19.242</b>	<b>20.147</b>
Διαθεσιμότητα πόρων αναγνωστηρίων								
Κατηγορίες	2008	2009	2010	2011	2012	2013	2014	2015
<b>Θέσεις αναγνωστηρίου</b>	676	676	676	676	676	610	610	802
<b>Διαθέσιμοι ΗΥ για τους χρήστες</b>	124	124	124	124	124	120	124	142

Ώρες εβδομαδιαίας λειτουργίας 61

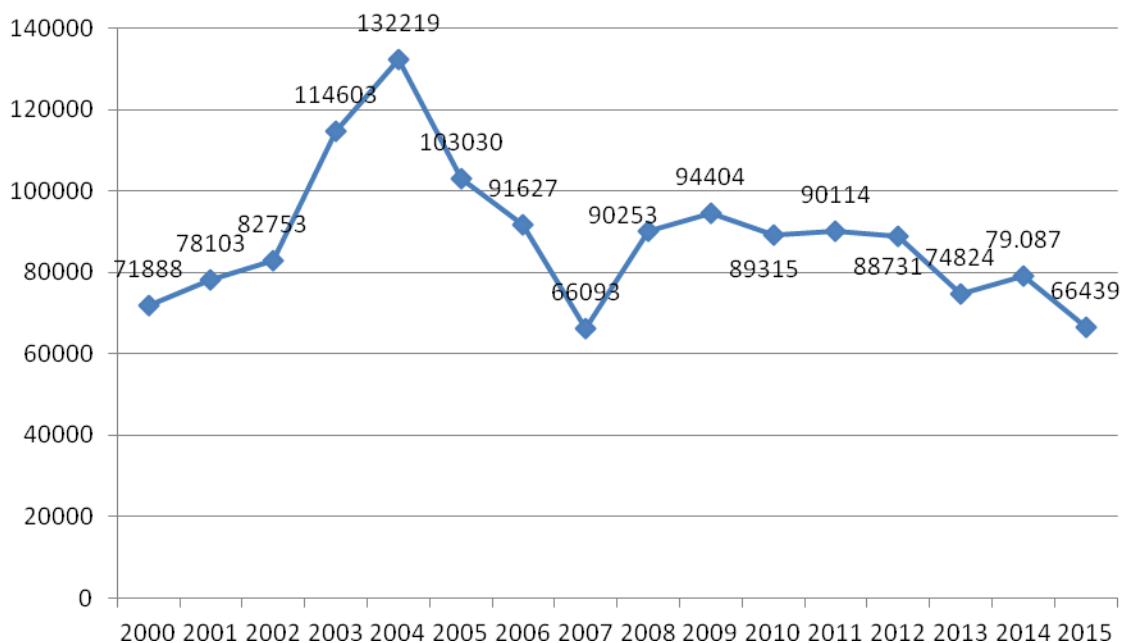
### Ετήσια καταγραφή νέων μελών στο σύστημα της βιβλιοθήκης



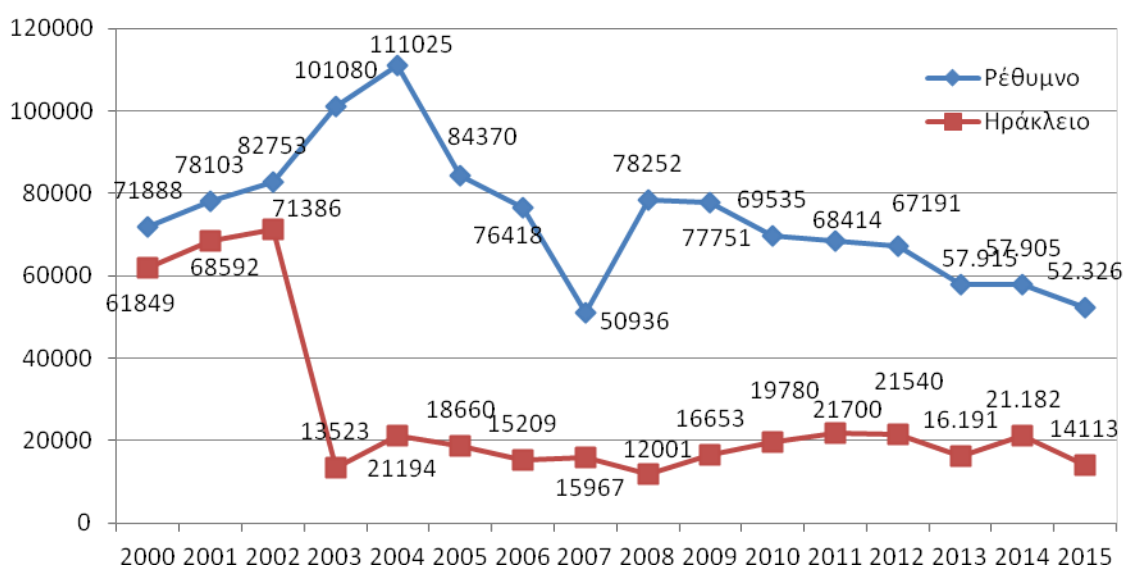
Το σύνολο των χρηστών, που είναι καταγεγραμμένοι στο σύστημα της Βιβλιοθήκης είναι 22.879. Οι 7.054 προέρχονται από τα τμήματα του Ηρακλείου ενώ οι 15.925 από τα τμήματα του Ρεθύμνου.

## ΔΑΝΕΙΣΜΟΣ

### Σύνολο Δανεισμών



### Κατανομή δανεισμών ανά πόλη



## ΚΑΤΑΝΟΜΗ ΣΥΝΟΛΙΚΩΝ ΚΑΘΑΡΩΝ ΚΙΝΗΣΕΩΝ

	Δανεισμοί	Επιστροφές	Ανανεώσεις	Κρατήσεις	Ανακλήσεις	
<b>Ηράκλειο</b>	14.113	14.421	8.572	559	0	37.665
<b>Ρέθυμνο</b>	52.326	52.369	7.130	1.156	0	112.981
<i>Σύνολα</i>	66.439	66.790	15.702	1.715	0	<b>150.646</b>

*Στον παραπάνω πίνακα περιλαμβάνονται οι καθαρές κινήσεις του έντοπου υλικού.*

## ΚΙΝΗΣΕΙΣ ΚΛΕΙΔΙΩΝ

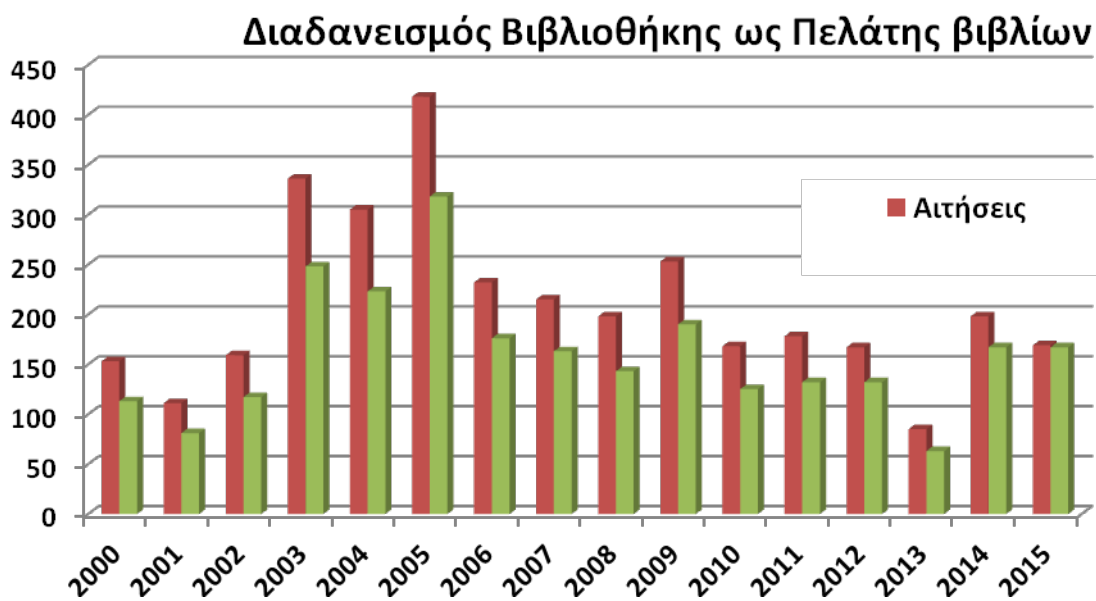
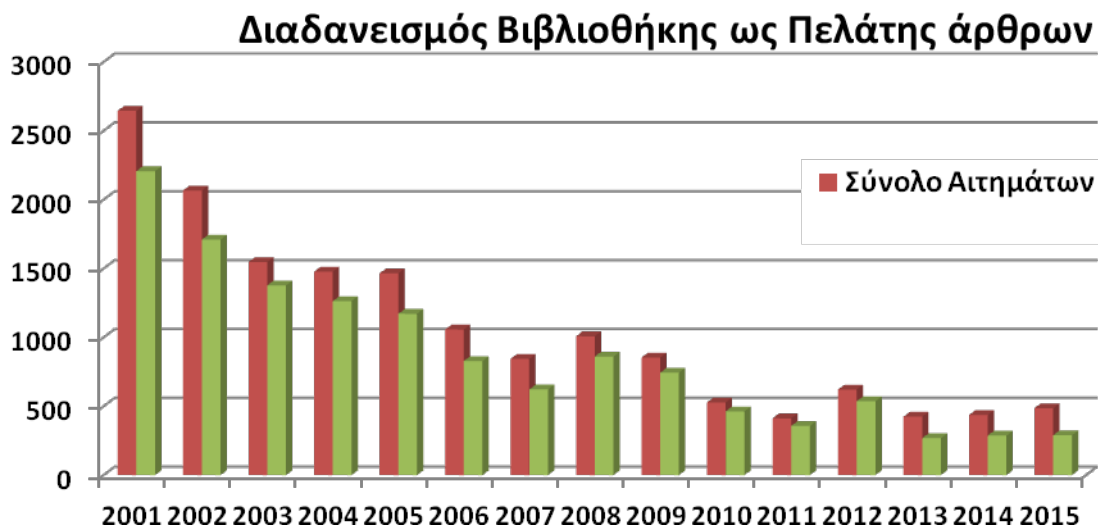
	Δανεισμοί	Επιστροφές
2012	39.320	39.315
2013	39.221	39.226
2014	67.380	67.374
2015	61.486	61.487

# ΔΙΑΔΑΝΕΙΣΜΟΣ

## Η ΒΙΒΛΙΟΘΗΚΗ «ΩΣ ΠΕΛΑΤΗΣ»

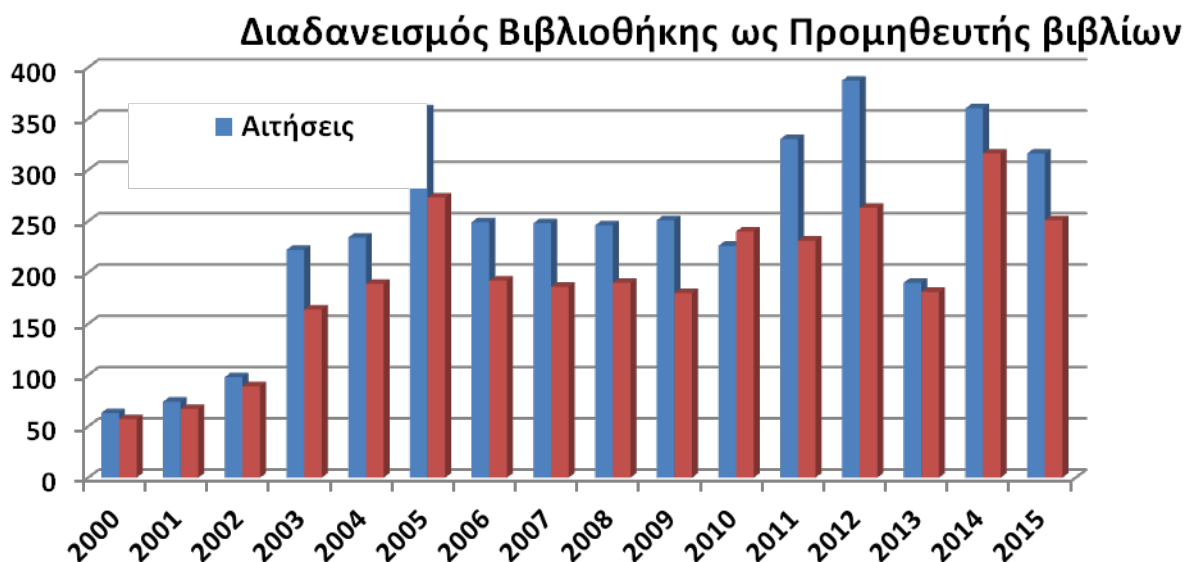
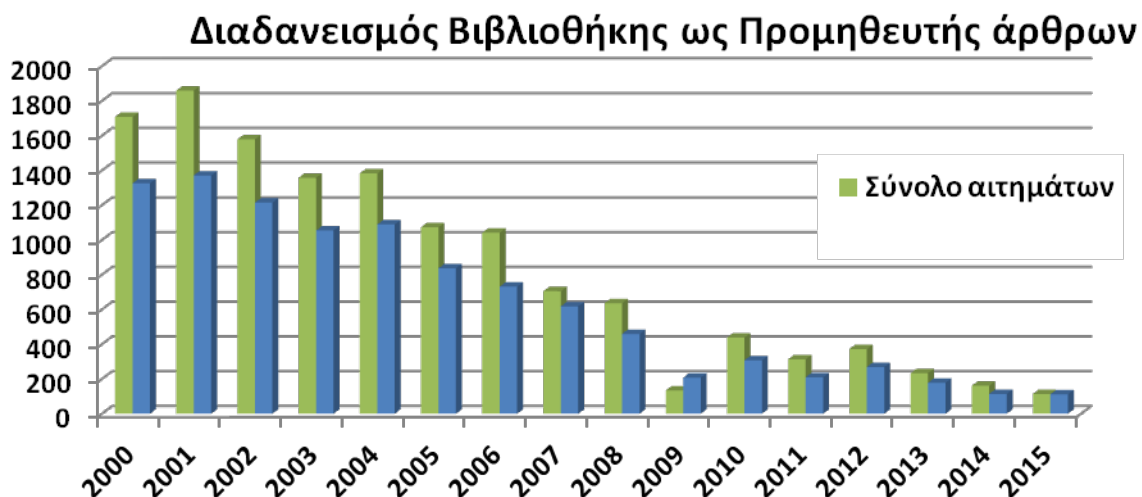
Η υπηρεσία διαδανεισμού της Βιβλιοθήκης του Πανεπιστημίου Κρήτης, το 2014, συνεργάστηκε με το Εθνικό Δίκτυο Βιβλιοθηκών Έρευνας και Τεχνολογίας του ΕΚΤ, για την απόκτηση άρθρων, με το Δίκτυο Διαδανεισμού Ελληνικών Ακαδημαϊκών Βιβλιοθηκών SmILLe για το διαδανεισμό βιβλίων, καθώς και με άλλες βιβλιοθήκες της Ελλάδας, οι οποίες δεν είναι μέλη των παραπάνω δικτύων. Επίσης απευθύνθηκε σε βιβλιοθήκες ή δίκτυα βιβλιοθηκών στο εξωτερικό, όπως το Subito και IFLA.

Σημαίνει κάτι;



## Η ΒΙΒΛΙΟΘΗΚΗ «ΩΣ ΠΡΟΜΗΘΕΥΤΗΣ»

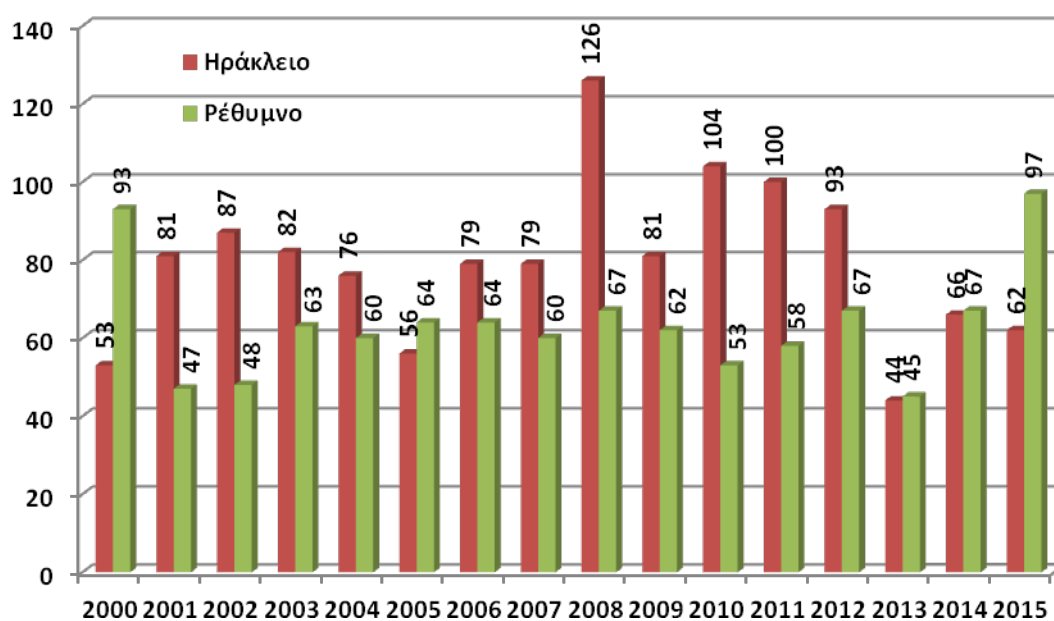
Η υπηρεσία Διαδανεισμού εξυπηρέτησε αιτήματα που έγιναν μέσω του Εθνικού Δικτύου Βιβλιοθηκών Έρευνας και Τεχνολογίας του ΕΚΤ, του Δικτύου Διαδανεισμού Ελληνικών Ακαδημαϊκών Βιβλιοθηκών SmILLE, καθώς και αιτήματα άλλων βιβλιοθηκών της Ελλάδας και του εξωτερικού (χρησιμοποιώντας κουπόνια της IFLA).



## ΣΕΜΙΝΑΡΙΑ ΕΚΠΑΙΔΕΥΣΗΣ ΧΡΗΣΤΩΝ ΣΤΗ ΧΡΗΣΗ ΤΗΣ ΒΙΒΛΙΟΘΗΚΗΣ

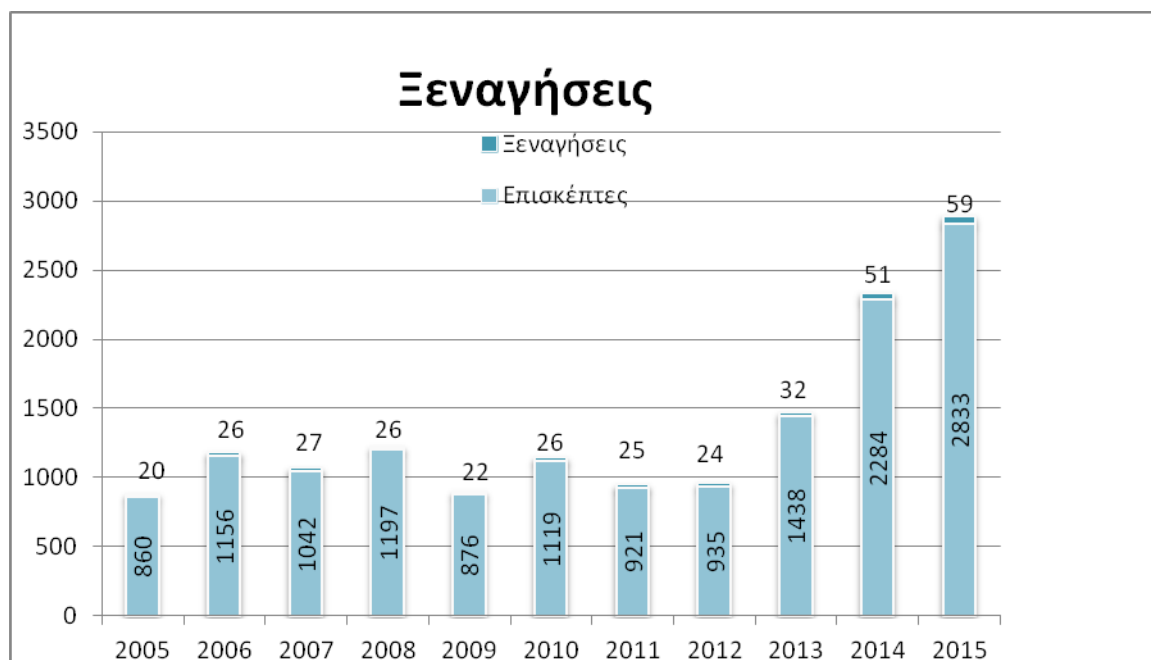
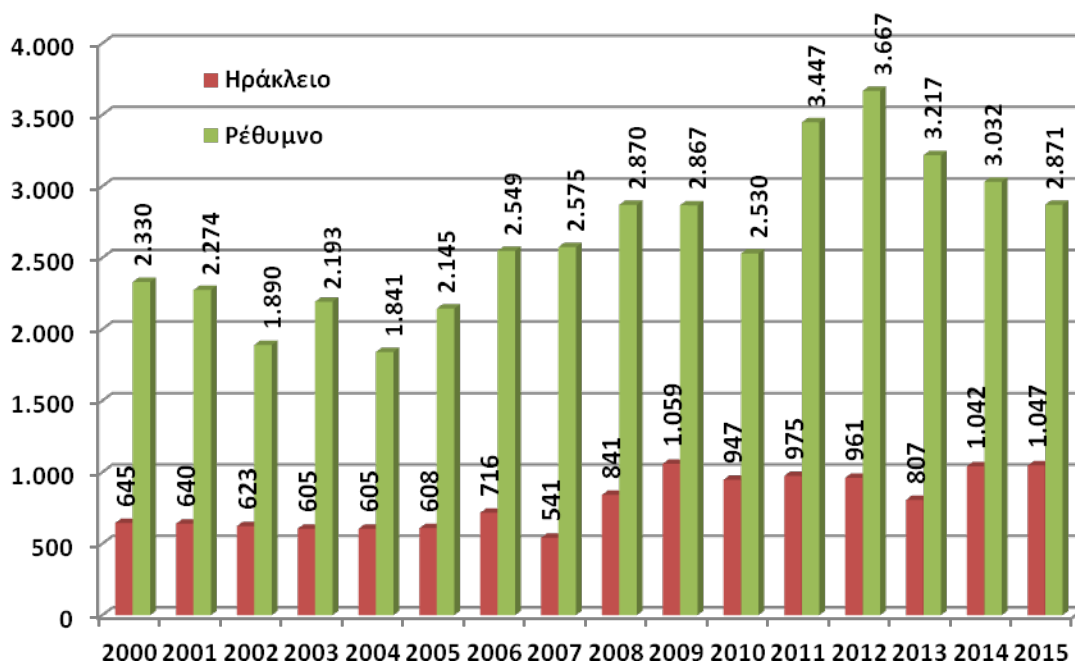
Κατά τη διάρκεια του 2015 πραγματοποιήθηκαν συνολικά 159 σεμινάρια χρηστών, στα οποία συμμετείχαν 3.918 χρήστες. Τα σεμινάρια αφορούσαν τη βασική χρήση της Βιβλιοθήκης και τη χρήση των ηλεκτρονικών πηγών πληροφόρησης που εξασφαλίζει στους χρήστες της (βιβλιογραφικός κατάλογος, βάσεις δεδομένων, ηλεκτρονικά περιοδικά κ.α.). Στο Ρέθυμνο έγιναν 97 σεμινάρια σε 2.871 χρήστες ενώ στο Ηράκλειο 62 σεμινάρια σε 1.047 χρήστες.

### Αριθμός σεμιναρίων





## Αριθμός Χρηστών που παρακολούθησαν τα σεμινάρια



Από το 2014 λαμβάνουν χώρα ξεναγήσεις και στη κεντρική Βιβλιοθήκη του Ηρακλείου.

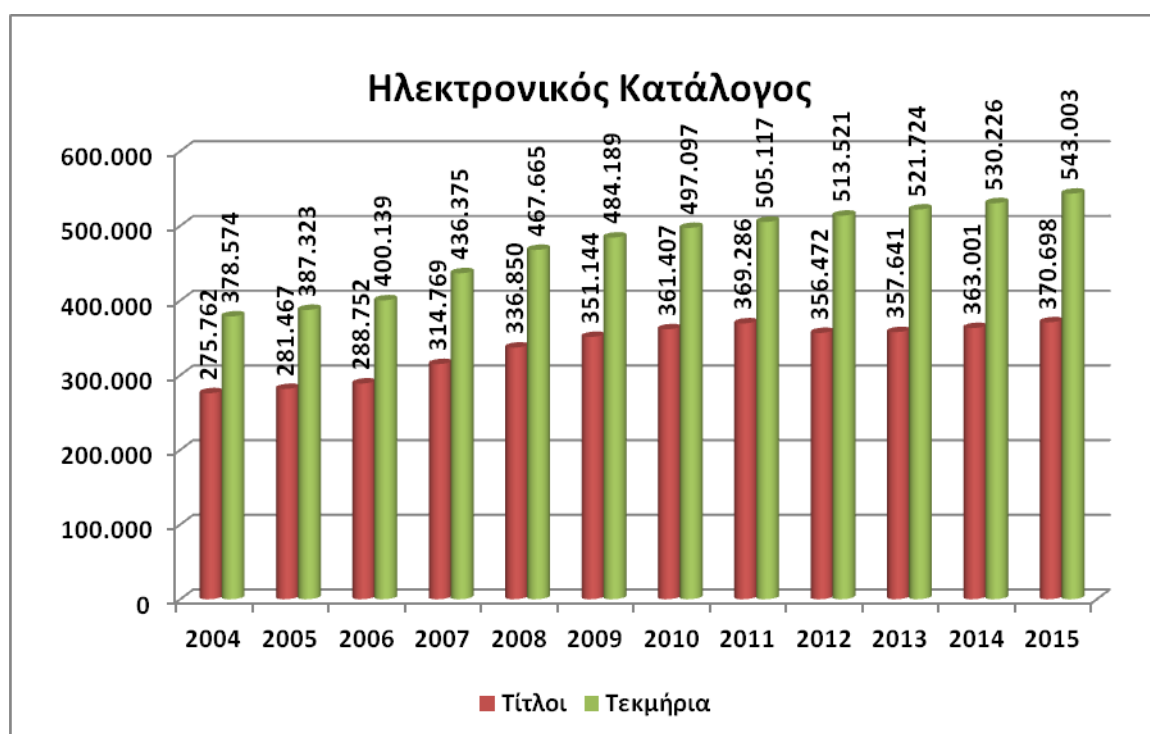
	Ξεναγήσεις			Επισκέψεις		
	Ρέθυμνο	Ηράκλειο		Ρέθυμνο	Ηράκλειο	
2014	37	14	51	1.437	847	2.284
2015	49	10	59	1.986	847	2.833

## ΗΛΕΚΤΡΟΝΙΚΕΣ ΠΗΓΕΣ ΠΛΗΡΟΦΟΡΗΣΗΣ

Η Βιβλιοθήκη συνεχίζει την προσπάθειά της για παροχή έγκυρης και έγκαιρης πληροφόρησης, παρακολουθώντας τις νέες τεχνολογίες και τη, συνεχώς αυξανόμενη, έκδοση ηλεκτρονικού υλικού.

### ΗΛΕΚΤΡΟΝΙΚΟΣ ΚΑΤΑΛΟΓΟΣ

Σύμφωνα με απογραφή στοιχείων της 31ης Δεκεμβρίου 2015, η Βιβλιοθήκη του Π.Κ. διαθέτει συνολικά 543.003 τεκμήρια που αντιστοιχούν σε 370.698 τίτλους. Το 2015 εισήχθησαν στο σύστημα 12.777 τεκμήρια που αντιστοιχούν σε 7.797 τίτλους.



## **ΗΛΕΚΤΡΟΝΙΚΕΣ ΣΥΝΔΡΟΜΕΣ**

Οι ηλεκτρονικές συνδρομές είναι προϊόν συμβάσεων αφενός, του Συνδέσμου των Ελληνικών Ακαδημαϊκών Βιβλιοθηκών (ΣΕΑΒ) με μεγάλους εκδοτικούς οίκους του εξωτερικού όπως Elsevier, Springer κλπ, αφετέρου διμερών αντίστοιχων μεταξύ του Ιδρύματος μας με εκδότες όπως Royal Society of Chemistry, ESA καθώς και από υλικό ανοικτής πρόσβασης (Open Access Journals). Η συνεχιζόμενη κρίση συνιστά σημαντικό ανασταλτικό παράγοντα για την ανανέωση των συνδρομών των περιοδικών και των Βάσεων Δεδομένων. Παράλληλα με το προηγούμενο, το 2014 υπήρξε το δυσάρεστο γεγονός της πτώχευσης ενός μεγάλου, διεθνούς κύρους προμηθευτή του SWETS πράγμα που επέτεινε το βαθμό δυσκολίας στην πρόσβαση των αντίστοιχων πόρων.

Η κατανομή ανάλογα με το είδος της σύμβασης έχει ως ακολούθως.

## **ΔΙΜΕΡΕΙΣ ΣΥΜΒΑΣΕΙΣ**

Οι διμερείς συμβάσεις ανάμεσα στο Π.Κ. και τους εκδότες δεν υπεγράφησαν για το 2014. Μετά από επίμονες διαπραγματεύσεις, οι εκδότες συμφώνησαν, κατ' εξαίρεση, να μη διακόψουν την πρόσβαση. Έτσι η κατάσταση προς αυτή την κατεύθυνση έχει ως ακολούθως

90 συνδρομές ηλ. περιοδικών του Πανεπιστημίου Κρήτης με τους εκδότες (πχ. Royal Society, SIAM,)

162 ηλεκτρονικά βιβλία αντίστοιχα, που προέχονται από εφάπαξ συνδρομή του ιδρύματος μας με τον Wiley

19 βιβλιογραφικές και πλήρους κειμένου Βάσεις Δεδομένων με χιλιάδες τίτλους περιοδικών είτε σε πλήρη πρόσβαση στο κείμενο είτε με βιβλιογραφικές παραπομπές και περιλήψεις, σε θέματα που άπτονται της πανεπιστημιακής κοινότητας (πχ Jstor, PsycInfo, Academic Search Complete).

## **ΣΥΛΛΟΓΙΚΕΣ ΣΥΜΒΑΣΕΙΣ ΜΕΣΩ ΤΟΥ ΣΕΑΒ**

Ο προϋπολογισμός του Συνδέσμου των Ελληνικών Ακαδημαϊκών Βιβλιοθηκών (ΣΕΑΒ) για συλλογικές συμβάσεις με τους μεγάλους διεθνείς εκδοτικούς οίκους (πχ Elsevier, Blackwell, Springer, Sage, Taylor & Francis) για το 2014 εγκρίθηκε καθυστερημένα. Αυτό επηρέασε αρνητικά το Πανεπιστημίου Κρήτης ως επίσημο μέλος της Κοινοπραξίας. Για παράδειγμα διακόπηκε η πρόσβαση στα περιοδικά του Wiley και της IEEE:

28.811 τίτλοι περιοδικών (από ηλεκτρονικές συνδρομές & τίτλους ανοικτής πρόσβασης)

51.324 ηλεκτρονικά βιβλία (από ηλεκτρονικές συνδρομές & τίτλους ανοικτής πρόσβασης)

6 Βάσεις Δεδομένων πλήρους κειμένου: (Scopus, Art Index του Wilson, Oclc, Portico, TLG, Migne's Patrologiae Graecae)

6 Βάσεις δεδομένων στα οποία έχουν πρόσβαση επιλεκτικά ορισμένα μέλη της κοινοπραξίας μεταξύ των οποίων και το ΠΚ (MathSciNet, ISI Web of sciences, Ulrich's, Compendex, Cambridge Scientific Abstracts, Dissertation Abstracts)

### **ΥΛΙΚΟ ΑΝΟΙΚΤΗΣ ΠΡΟΣΒΑΣΗΣ**

Ο σταθερά αυξανόμενος όγκος σε τίτλους που εντάσσονται στη συγκεκριμένη κατηγορία πρόσβασης συνιστά την αισιόδοξη νότα σε ότι αφορά τη συγκεκριμένη ενότητα. Συγκεκριμένα, όπως αναφέρεται και στις παρακάτω σελίδες παρέχεται πρόσβαση σε:

Πάνω από 80 Βάσεις Δεδομένων ελεύθερης ηλεκτρονικής πρόσβασης

6.850 περιοδικά ελεύθερης ηλεκτρονικής πρόσβασης

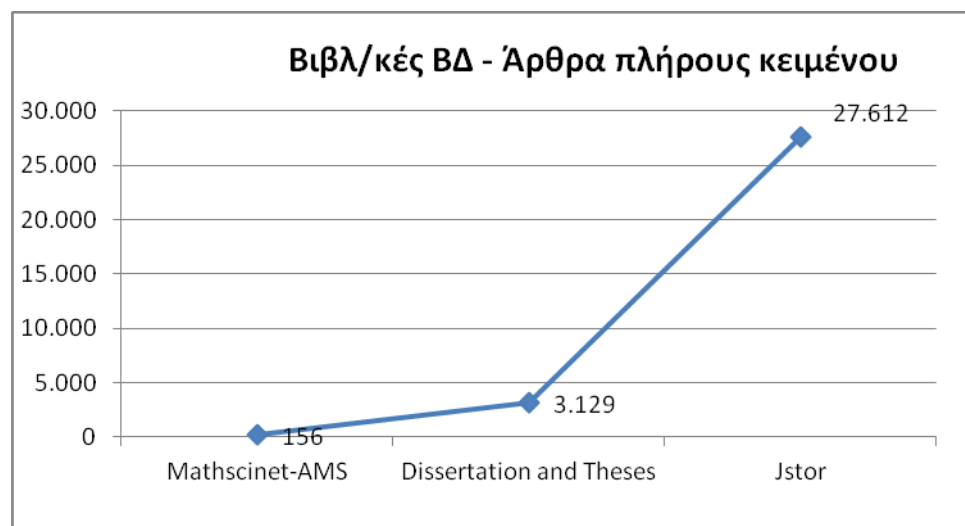
4.527 βιβλία ελεύθερης ηλεκτρονικής πρόσβασης

### **ΣΤΑΤΙΣΤΙΚΑ ΤΩΝ ΕΚΔΟΤΩΝ**

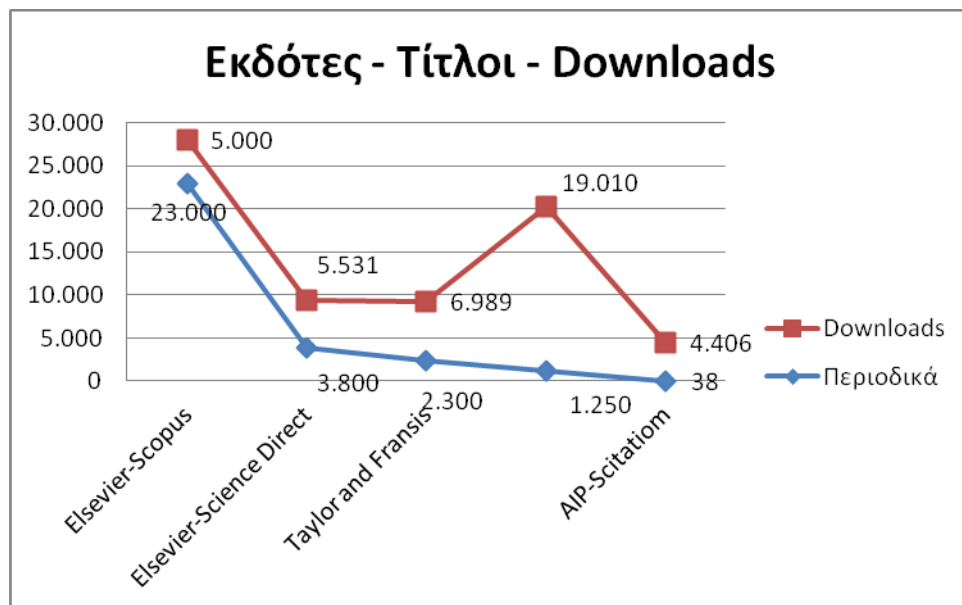
Η συνολική εικόνα της χρήσης των ηλεκτρονικών περιοδικών στηρίζεται αφενός στα στατιστικά των εκδότων αφετέρου σε στατιστικά που παράγει η τοπική υπηρεσίας διασύνδεσης. Τα παρακάτω στατιστικά είναι δειγματοληπτικά και αφορούν πρόσβαση στο πλήρες κείμενο άρθρων, από κάποιους εκδότες ή Βάσεις Δεδομένων στους οποίους το ΠΚ έχει πρόσβαση χάρη στο Σύνδεσμο των Ελληνικών Ακαδημαϊκών Βιβλιοθηκών (ΣΕΑΒ).

Τα παρακάτω στατιστικά είναι δειγματοληπτικά και αφορούν :

α) Αναζητήσεις άρθρων (searches)/ επισκέψεις (sessions) σε κάποιες βιβλιογραφικές Β.Δ. στις οποίες το Πανεπιστήμιο Κρήτης είναι είτε συνδρομητής είτε μέλος της Κοινοπραξίας και μέσα από τις οποίες η Ακαδημαϊκή Κοινότητα είτε έχει πρόσβαση σε περιλήψεις άρθρων είτε οδηγείται με παραπομπές σε άλλες πλατφόρμες για πλήρη πρόσβαση.





β) Αναζητήσεις άρθρων σε κάποιους εκδότες ή Βάσεις Δεδομένων στους οποίους το Πανεπιστήμιο Κρήτης έχει πρόσβαση κυρίως ως μέλος της Κοινοπραξίας) με επιτυχή ανταπόκριση αιτήματος



## ΧΡΗΣΗ ΥΠΗΡΕΣΙΑ ΔΙΑΣΥΝΔΕΣΗΣ ΒΙΒΛΙΟΘΗΚΗΣ

Η υπηρεσία διασύνδεσης (SFX link resolver) της Βιβλιοθήκης προσφέρει στους χρήστες της από το Σεπτέμβριο του 2007 μέσω της διεύθυνσης <http://minos.lib.uoc.gr:3210/sfx/cl3/az> έναν αλφαβητικό κατάλογο των ηλεκτρονικών περιοδικών της που στο τέλος του 2015 αριθμούσε 28.700 τίτλους (από τους οποίους οι 6.850 είναι τίτλοι ανοιχτής πρόσβασης), τη δυνατότητα αναζήτησης μεμονωμένων τίτλων με βάση στοιχεία τίτλου, ISSN, εκδότη ή θεματική ενότητα και τη δυνατότητα εντοπισμού συγκεκριμένου άρθρου σε ηλεκτρονικό περιοδικό με βάση τα στοιχεία της βιβλιογραφικής του αναφοράς.

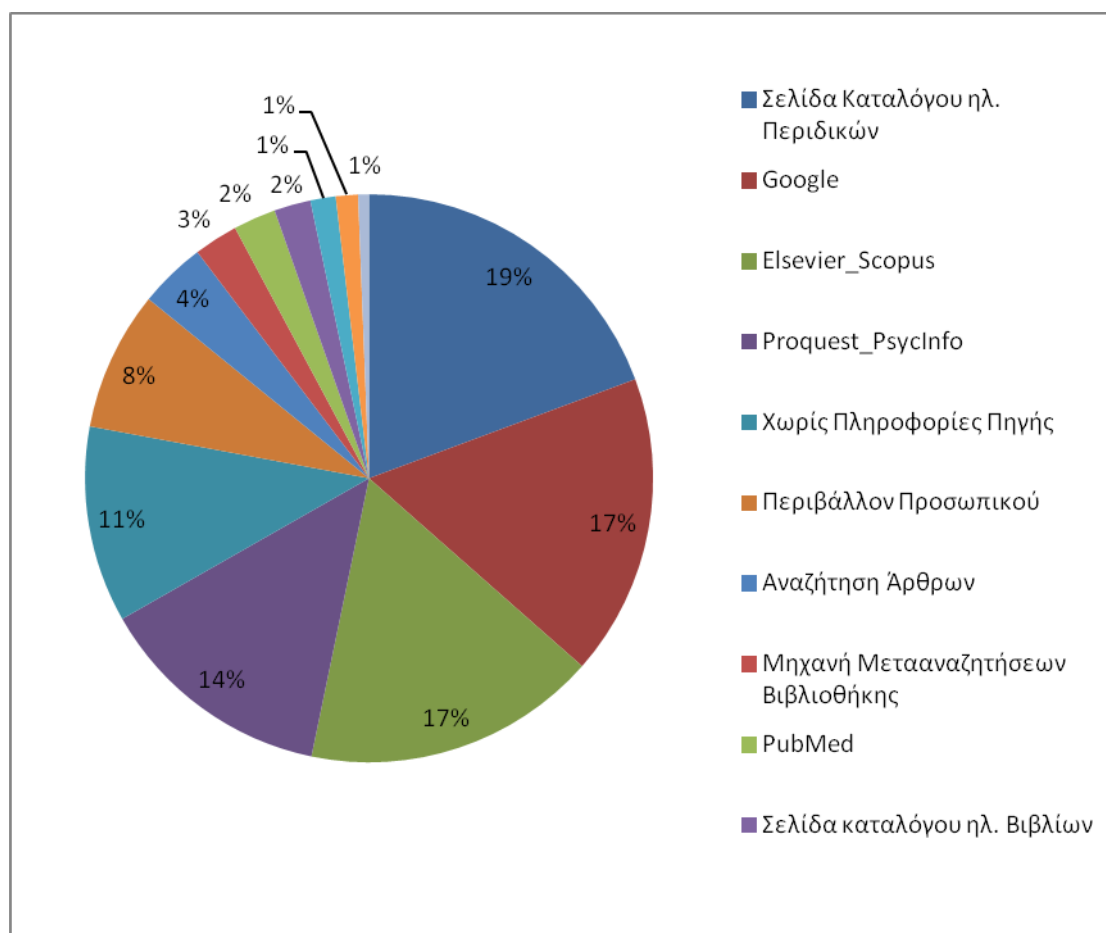
Από τον Απρίλιο του 2013 η υπηρεσία επεκτάθηκε με τη δυνατότητα αναζήτησης των ηλεκτρονικών βιβλίων της Βιβλιοθήκης μέσω της ηλεκτρονικής διεύθυνσης <http://minos.lib.uoc.gr:3210/sfx/cl3/azbook>. Στο τέλος του 2015 ο συνολικός αριθμός τίτλων ανέρχεται στους 51.321 (από τους οποίους οι 4.527 είναι τίτλοι ανοιχτής πρόσβασης). Αναζητήσεις μπορούν οι χρήστες να υλοποιήσουν με βάση στοιχεία του τίτλου, ISBN, εκδότη.

Επιπροσθέτως στη λειτουργία καταλόγου η υπηρεσία παρέχει τη δυνατότητα άμεσης ανάκτηση πλήρους κειμένου άρθρου ή βιβλίου μέσω της επιλογής των ειδικών συνδέσμων των υπηρεσιών διασύνδεσης ( [SFX@UOC](mailto:SFX@UOC), ,  ) που συνοδεύουν την αναφορά ενός άρθρου ή βιβλίου (ή μέρος αυτού) σε λίστες αποτελεσμάτων στη google scholar ή σε περιβάλλοντα βάσεων όπως PubMed (<http://www.ncbi.nlm.nih.gov/pubmed?holding=igrcreulib>), Elsevier\_Scopus, ISI\_Web of Science, JSTOR, CSA, EBSCOhost, MathSciNet, OvidSP κ.α. από αυτές που είναι συμβατές με την τεχνολογία επίλυσης διασυνδέσεων (openURL) και υποστηρίζουν τη διασύνδεση με την τοπική υπηρεσία.

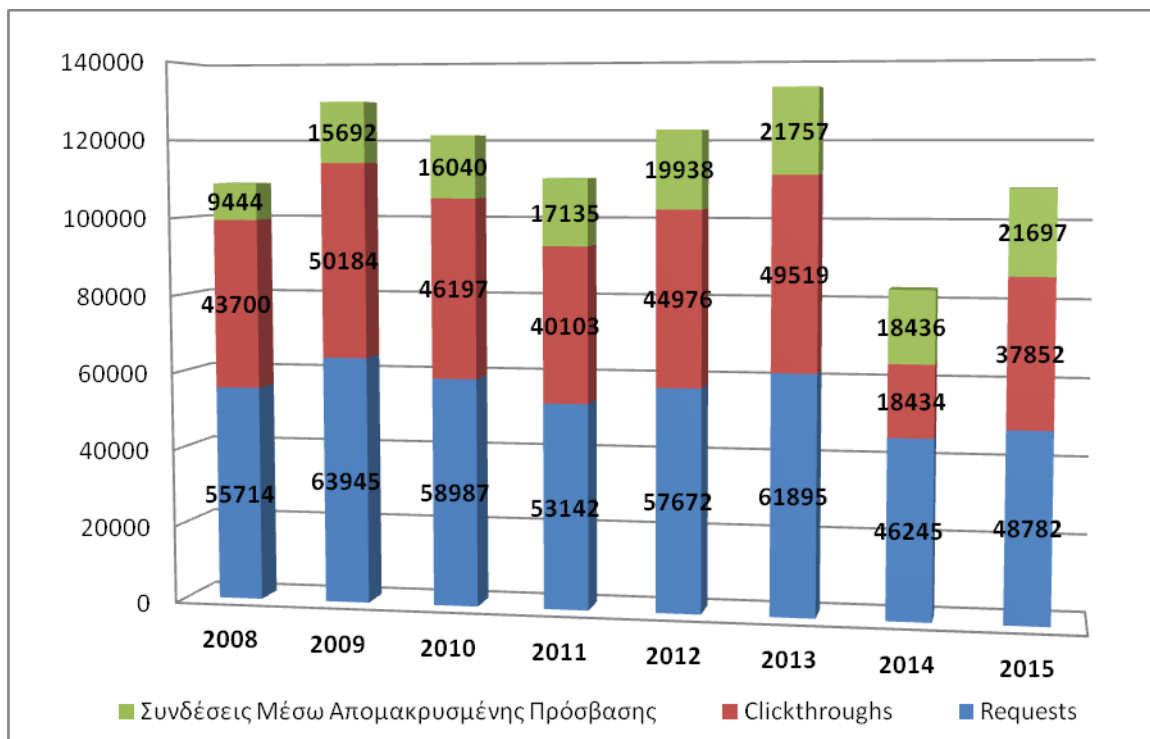
Από το καλοκαίρι του 2013 το ενιαίο περιβάλλον διεπαφής για αναζητήσεις ηλεκτρονικών περιοδικών και βιβλίων έχει διαμορφωθεί και για κινητές συσκευές [smartphones (iphones ή άλλα με λειτουργικό android κλπ, ipads ή tablets)].

Κατά τη διάρκεια του 2015 η υπηρεσία δέχθηκε 48.782 κλήσεις (requests), με 37.852 (clickthroughs) από αυτές να εξελίσσονται σε αιτήματα συγκεκριμένων υπηρεσιών (πλήρες κείμενο περιοδικού ή άρθρου ή βιβλίου, πληροφορίες αναφοράς περιοδικού ή άρθρου κλπ).

Τα κύρια σημεία από τα οποία ξεκίνησαν οι χρήστες τις αναζητήσεις τους παριστάνονται γραφικά στο ακόλουθο διάγραμμα:



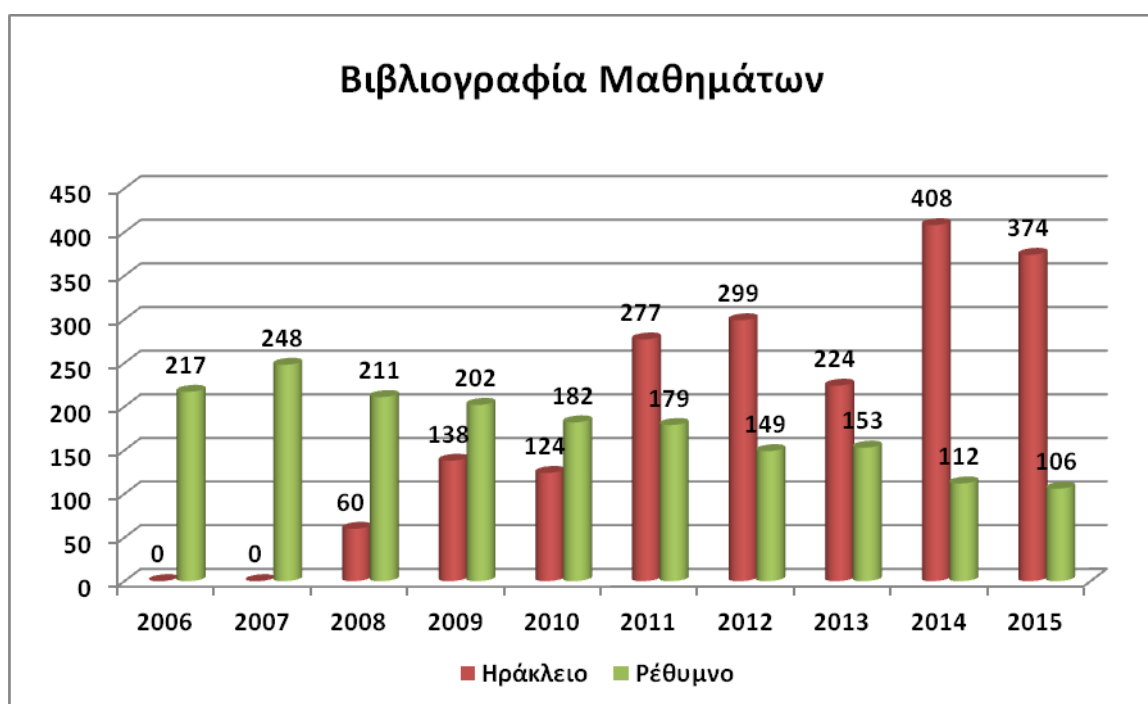
Η συνολική κίνηση της υπηρεσίας από τον Ιανουάριο του 2008 μέχρι το τέλος του 2015 καταγράφεται στο διάγραμμα που ακολουθεί.



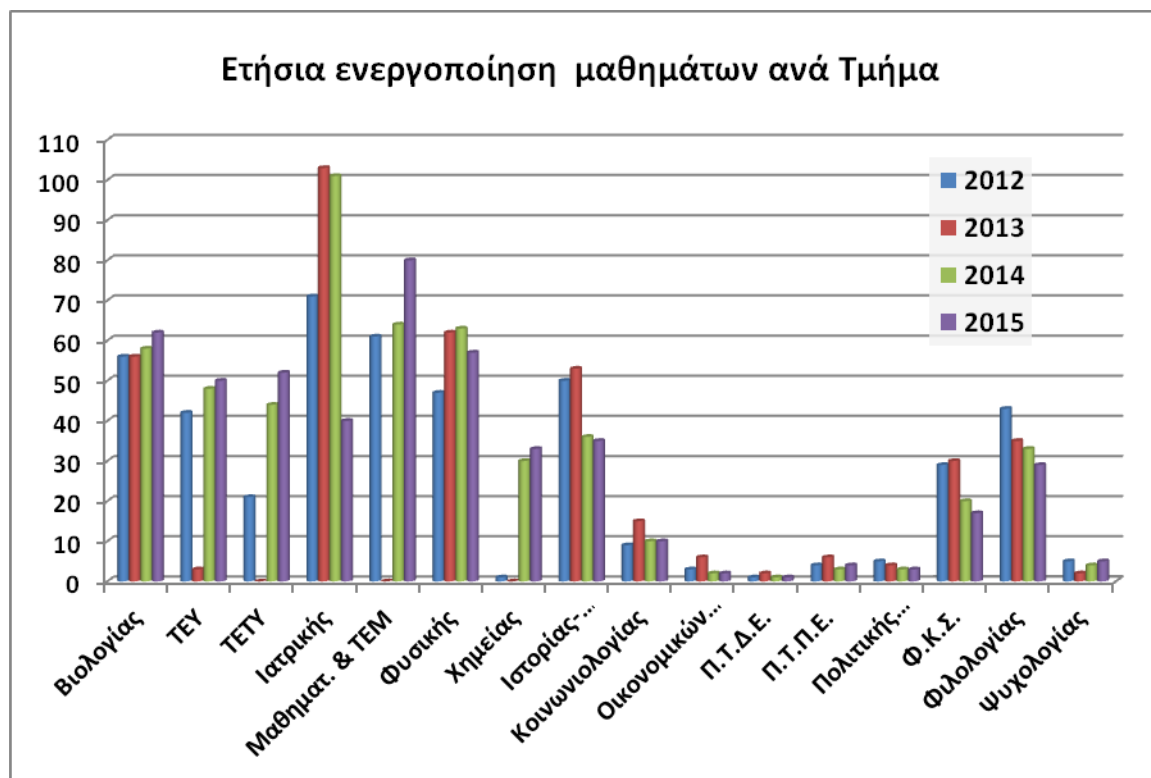
## ΛΟΙΠΕΣ ΗΛΕΚΤΡΟΝΙΚΕΣ ΣΥΛΛΟΓΕΣ

### ΠΡΟΓΡΑΜΜΑ ΣΠΟΥΔΩΝ & ΒΙΒΛΙΟΓΡΑΦΙΑ

Από το 2005 επιχειρείται μια συστηματική προσπάθεια για την εισαγωγή στο Ολοκληρωμένο Σύστημα της Βιβλιοθήκης βιβλιογραφιών που αφορούν μαθήματα του προγράμματος σπουδών των Τμημάτων του ΠΚ.



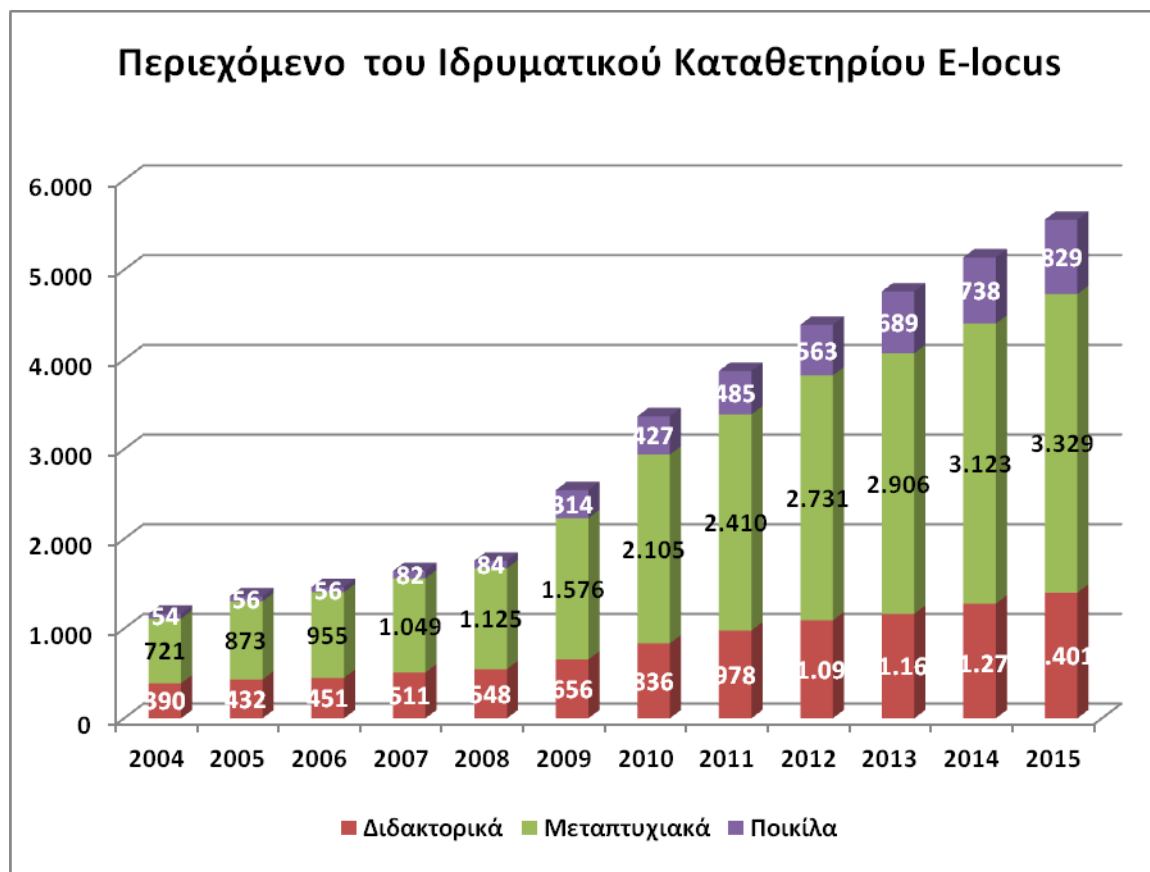
Ο αριθμός των μαθημάτων με παραπομπές σε βιβλιογραφία για όλα τα Τμήματα του ΠΚ απεικονίζονται στο παρακάτω σχεδιάγραμμα:





## ΨΗΦΙΑΚΕΣ ΒΙΒΛΙΟΘΗΚΕΣ ΤΟ ΙΔΡΥΜΑΤΙΚΟ ΚΑΤΑΘΕΤΗΡΙΟ (E-LOCUS)

Στο Ιδρυματικό Καταθετήριο (E-Locus) του Πανεπιστημίου Κρήτης, υπάρχουν 6.879 εργασίες.  
Η κατανομή τους έχει ως εξής: 1.401 Διδακτορικά, 3.329 Μεταπτυχιακά, 829 Ποικίλα



## ΕΤΗΣΙΑ ΕΙΣΑΓΩΓΗ ΕΡΓΑΣΙΩΝ ΑΝΑ ΤΜΗΜΑ

### ΕΤΗΣΙΑ ΕΙΣΑΓΩΓΗ ΕΡΓΑΣΙΩΝ ΑΝΑ ΤΜΗΜΑ

Παράρτημα	Τμήμα	Εργασίες	Έτη			
			2012	2013	2014	2015
Ηράκλειο	Χημείας	Μεταπτυχιακές	33	19	27	21
		Διδακτορικά	5	2	2	17
		Πτυχιακές	1	0	15	10
	Επιστήμης & Τεχνολογίας Υλικών	Μεταπτυχιακές	2	2	5	5
		Διδακτορικά	3	0	4	4
		Πτυχιακές	0	0	1	1
	Βιολογίας	Μεταπτυχιακές	29	15	33	27
		Διδακτορικά	10	13	15	15
		Πτυχιακές	1	64	6	0
	Φυσικής	Μεταπτυχιακές	13	13	11	8
		Διδακτορικά	6	7	7	5
		Πτυχιακές	0	3	8	9
	Επιστήμης Υπολογιστών	Μεταπτυχιακές	25	29	27	19

		Διδακτορικά	5	3	11	6	
		Πτυχιακές	0	0	3	0	
	<b>Εφαρμοσμένων Μαθηματικών</b>	Μεταπτυχιακές	0	0	0	2	
		Διδακτορικά	0	0	0	2	
		Πτυχιακές	0	0	1	0	
	<b>Μαθηματικών</b>	Μεταπτυχιακές	4	7	1	14	
		Διδακτορικά	1	0	0	1	
		Πτυχιακές	1	0	0	2	
	<b>Μαθηματικών &amp; Εφαρμοσμένων Μαθηματικών</b>	Μεταπτυχιακές	0	0	0	11	
		Διδακτορικά	0	0	0	1	
		Πτυχιακές	0	0	0	0	
	<b>Ιατρικής</b>	Μεταπτυχιακές	76	31	70	47	
		Διδακτορικά	72	38	60	44	
	<b>ΣΗράκλειο</b>		<b>287</b>	<b>246</b>	<b>307</b>	<b>271</b>	
<b>Ρέθυμνο</b>	<b>Ιστορίας Αρχαιολογίας</b>	Μεταπτυχιακές	19	4	10	6	
		Διδακτορικά	6	2	3	3	
		Διάφορα	1	1	0	2	
		Πτυχιακές	0	0	0	1	
	<b>Κοινωνιολογίας</b>	Μεταπτυχιακές	7	8	4	6	
		Διδακτορικά	0	0	1	0	
		Διάφορα	0	2	0	0	
		Πτυχιακές	0	0	0	1	
	<b>Οικονομικών Επιστημών</b>	Μεταπτυχιακές	12	5	8	5	
		Διδακτορικά	0	1	3	0	
		Πτυχιακές	0	0	0	0	
	<b>Παιδαγωγικό Δημοτικής Εκπαίδευσης</b>	Μεταπτυχιακές	13	0	0	5	
		Διδακτορικά	6	2	2	2	
		Πτυχιακές	0	1	0	0	
	<b>Παιδαγωγικό Προσχολικής Εκπαίδευσης</b>	Μεταπτυχιακές	11	3	4	2	
		Διδακτορικά	2	1	0	1	
		Πτυχιακές	0	0	0	1	
	<b>Πολιτικής Επιστήμης</b>	Μεταπτυχιακές	23	12	1	12	
		Διδακτορικά	1	1	0	3	
		Πτυχιακές	0	0	0	4	
	<b>Φιλολογίας</b>	Μεταπτυχιακές	20	11	2	8	
		Διδακτορικά	1	2	2	3	
		Πτυχιακές	0	0	0	0	
	<b>Φιλοσοφικών και Κοινωνικών Σπουδών</b>	Μεταπτυχιακές	25	16	14	7	
		Διδακτορικά	1	0	1	1	
		Πτυχιακές	0	0	0	0	
	<b>Ψυχολογίας</b>	Μεταπτυχιακές	9	0	1	0	
		Διδακτορικά	1	0	1	1	
		Διάφορα	1	1	0	0	
		Πτυχιακές	50	56	14	59	
	<b>Διάφορα</b>	Διάφορα	0	0	1	0	
		<b>ΣΡέθυμνο</b>		<b>209</b>	<b>129</b>	<b>72</b>	<b>133</b>
		<b>Σύνολο εισαγωγών:</b>		<b>496</b>	<b>375</b>	<b>379</b>	<b>404</b>

Η ετήσια εισαγωγή εργασιών στο Ιδρυματικό Καταθετήριο δε συμπίπτει απαραίτητα με την αντίστοιχη ετήσια παραγωγή εργασιών του κάθε Τμήματος δεδομένου ότι η εισαγωγή στο Καταθετήριο για ορισμένα Τμήματα ή για ορισμένες εργασίες γίνεται αναδρομικά.

## Η ΨΗΦΙΑΚΗ ΒΙΒΛΙΟΘΗΚΗ ΝΕΟΕΛΛΗΝΙΚΩΝ ΣΠΟΥΔΩΝ ΑΝΕΜΗ

ΑΝΕΜΗ							
Έτος	Εγγραφές	Ψηφιακά Τεκμήρια	Ψηφιακές Σελίδες	Ψηφιοποιημένες Σελίδες	Εγγραφές με τεκμήριο	Παραπομπή σε εξωτερι- κές Πηγές	Θέματα
2008	12.580	8.380	1.413.902	1.622.057	7.452	206	5.823
2009	13.579	9.834	1.657.830	1.865.985	8.703	207	6.072
2010	15.980	12.668	1.869.521	2.044.172	11.574	466	7.062
2011	16.968	13.554	1.925.004	2.133.159	12.637	743	7.261
2012	16.997	13.630	1.935.775	2.143.930	12.717	765	7.286
2013	17.225	13.894	1.986.597	2.194.752	13.009	844	7.346
2014	17.296	14.008	2.017.380	2.225.535	13.138	880	7.380
2015	17.610	14.449	2.069.056	2.277.211	13.476	949	7.499

# ΕΠΙΣΚΕΨΙΜΟΤΗΤΑ ΔΙΚΤΥΑΚΩΝ ΤΟΠΩΝ ΒΙΒΛΙΟΘΗΚΗΣ

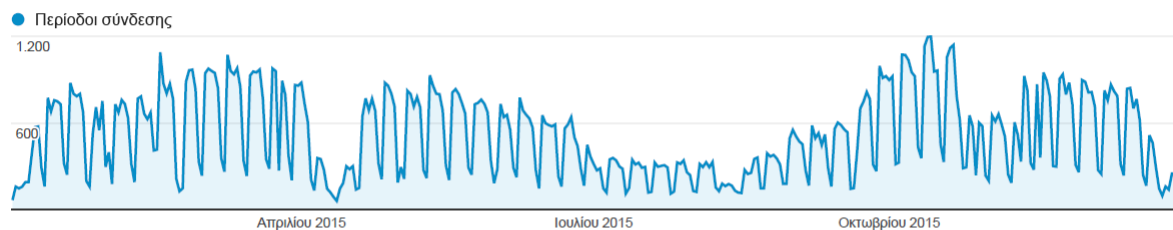
## ΟΙ ΙΣΤΟΣΕΛΙΔΕΣ ΤΗΣ ΒΙΒΛΙΟΘΗΚΗΣ

### Επισκόπηση κοινού

1 Ιαν 2015 - 31 Δεκ 2015

Όλοι οι χρήστες  
100,00% Περίοδοι σύνδεσης

#### Επισκόπηση



Περίοδοι σύνδεσης

185.818



Χρήστες

80.045



Προβολές σελίδας

373.089



Σελίδες / περίοδο σύνδεσης

2,01



Μέση διάρκεια περιόδου  
σύνδεσης

00:03:56



Ποσοστό εγκατάλειψης

63,73%

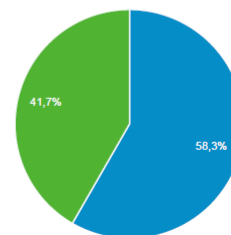


% Νέες περίοδοι σύνδεσης

41,67%



■ Returning Visitor ■ New Visitor



# Η ΨΗΦΙΑΚΗ ΒΙΒΛΙΟΘΗΚΗ ΝΕΟΕΛΛΗΝΙΚΩΝ ΣΠΟΥΔΩΝ

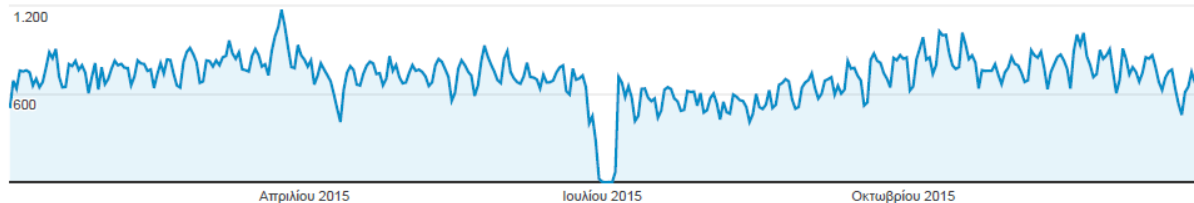
## Επισκόπηση κοινού

1 Ιαν 2015 - 31 Δεκ 2015

Όλοι οι χρήστες  
100,00% Περίοδοι σύνδεσης

### Επισκόπηση

#### Περίοδοι σύνδεσης



Περίοδοι σύνδεσης

262.297



Χρήστες

152.516



Προβολές σελίδας

1.517.909



Σελίδες / περίοδο σύνδεσης

5,79



Μέση διάρκεια περιόδου σύνδεσης

00:04:32



Ποσοστό εγκατάλειψης

51,46%

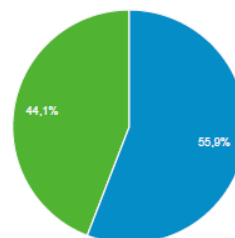


% Νέες περιοδοι σύνδεσης

55,74%



New Visitor Returning Visitor



# ΤΟ ΙΔΡΥΜΑΤΙΚΟ ΚΑΤΑΘΕΤΗΡΙΟ

## Επισκόπηση κοινού

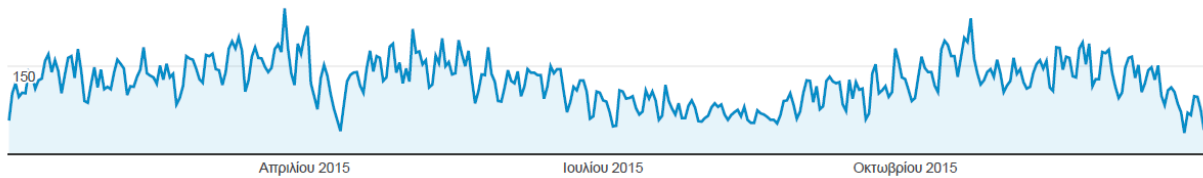
1 Ιαν 2015 - 31 Δεκ 2015



Όλοι οι χρήστες  
100,00% Περίοδοι σύνδεσης

### Επισκόπηση

● Περίοδοι σύνδεσης  
300



Περίοδοι σύνδεσης  
**45.029**



Χρήστες  
**27.974**



Προβολές σελίδας  
**236.734**



Σελίδες / περίοδο σύνδεσης  
**5,26**



Μέση διάρκεια περιόδου  
σύνδεσης  
**00:03:04**



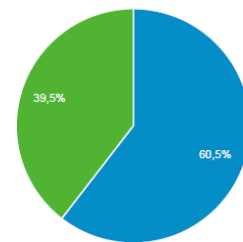
Ποσοστό εγκατάλειψης  
**51,07%**



% Νέες περιοδοι σύνδεσης  
**60,36%**



■ New Visitor ■ Returning Visitor

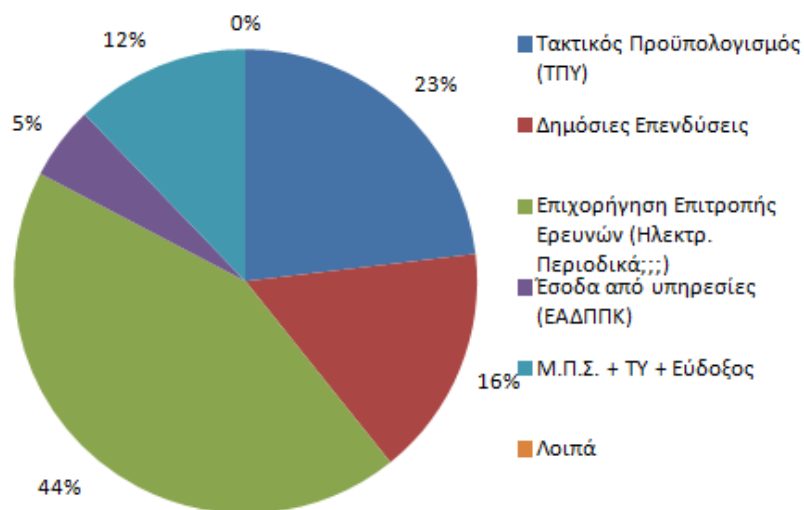


## ΟΙΚΟΝΟΜΙΚΗ ΧΡΗΣΗ

### ΑΠΟΛΟΓΙΣΜΟΣ ΒΙΒΛΙΟΘΗΚΗΣ

#### Εισροές/Χρηματοδότηση

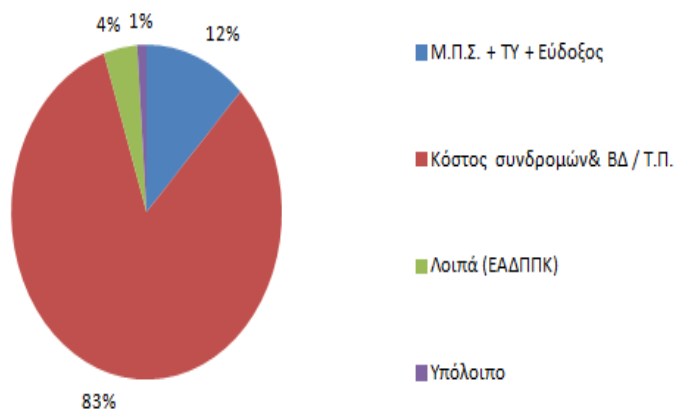
Τακτικός Προϋπολογισμός (ΤΠΥ)	165.000,00
Δημόσιες Επενδύσεις	115.000,00
Επιχορήγηση Επιτροπής Ερευνών (Ηλεκτρ. Περιοδικά;;)	310.000,00
Έσοδα από υπηρεσίες (Ε-ΑΔΠΠΚ)	36.444,16
Μ.Π.Σ. + ΤΥ + Εύδοξος	87.207,00
Λοιπά	0,00
<b>Σύνολο</b>	<b>713.651,16</b>



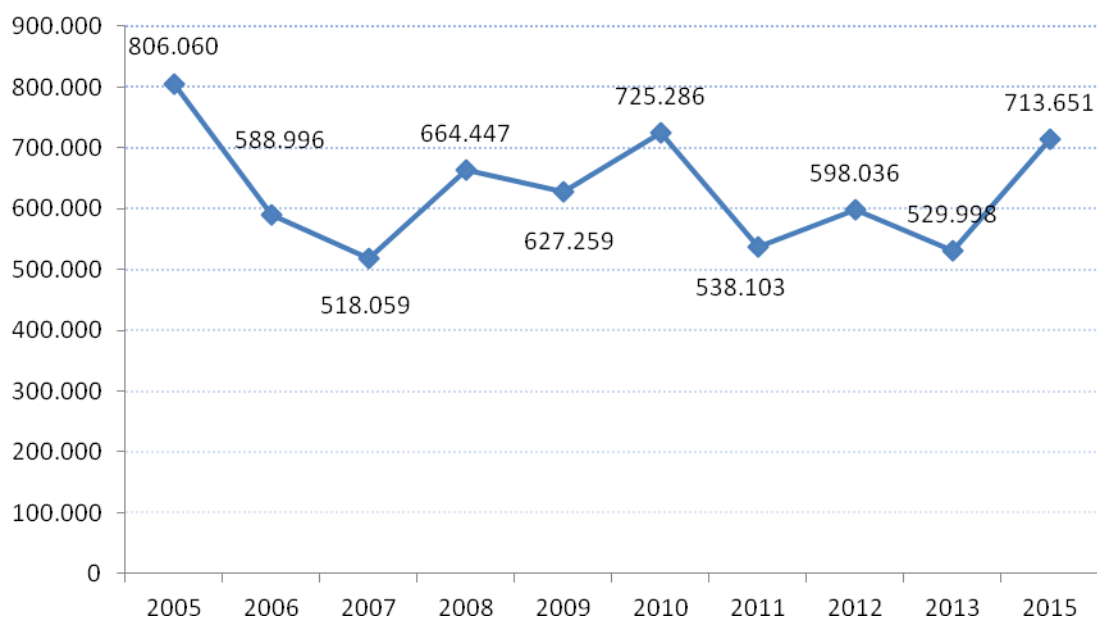
#### Εκροές/Δαπάνες

Μ.Π.Σ. + ΤΥ + Εύδοξος	87.207,00
Κόστος συνδρομών & ΒΔ / Τ.Π.	590.000,00
Λοιπά (ΕΑΔΠΠΚ)	28.500,00
Υπόλοιπο	7.944,16
<b>Σύνολο</b>	<b>713.651,16</b>

#### Ποσοστιαία ανάλυση



## ΧΡΗΜΑΤΟΔΟΤΗΣΗ ΒΙΒΛΙΟΘΗΚΗΣ ΑΝΑ ΕΤΟΣ





## ΠΡΟΓΡΑΜΜΑΤΑ ΣΤΑ ΟΠΟΙΑ ΣΥΜΜΕΤΕΧΕΙ Η ΒΙΒΛΙΟΘΗΚΗ

Στις 31/12/ 2015, έληξε η πρόσκληση Π21.1 με τίτλο: Ψηφιακές Υπηρεσίες Ανώτατων Εκπαιδευτικών Ιδρυμάτων, και συγκεκριμένα στις θεματικές ενότητες:

B. Ψηφιακές Βιβλιοθήκες Ανοικτής Πρόσβασης

B1. Οριζόντια πράξη παροχής υπηρεσιών Ψηφιακών Βιβλιοθηκών

B2. Κάθετες πράξεις οργάνωσης, ανάδειξης και προβολής Ακαδημαϊκού Περιεχομένου

Η Βιβλιοθήκη του Πανεπιστημίου Κρήτης συμμετείχε αρχικά και στις 2 ανωτέρω θεματικές ενότητες με τα παρακάτω αποτελέσματα:

### ΘΕΜΑΤΙΚΗ ΕΝΟΤΗΤΑ B2

Κάθετες πράξεις οργάνωσης, ανάδειξης και προβολής Ακαδημαϊκού Περιεχομένου

Πράξη: **Οργάνωση ανάδειξη και προβολή του Ακαδημαϊκού περιεχομένου του Πανεπιστημίου Κρήτης**

**Σύνοψης έργου:**

**Υποέργο 1:** Αναβάθμιση υφιστάμενων Ιδρυματικών Αποθετηρίων και ανάπτυξη νέων υπηρεσιών για την πρόσβαση στο ακαδημαϊκό περιεχόμενο του Πανεπιστημίου Κρήτης

- Αναβάθμιση Ιδρυματικού Αποθετηρίου “E-Iocus”
- Ανάπτυξη συστήματος Ψηφιακής Εθνοβοτανικής Βιβλιοθήκης
- Ανάπτυξη πληροφοριακού συστήματος και διαδικτυακής πύλης πρόσβασης στις συλλογές του Μουσείου Φυσικής Ιστορίας Κρήτης
- Ανάπτυξη συστήματος διαχείρισης ηλεκτρονικών περιοδικών ανοικτής πρόσβασης
- Ανάπτυξη περιβάλλοντος εναλλακτικής πρόσβασης στις ψηφιακές συλλογές μέσω έξυπνων κινητών συσκευών

*Αναφορά προόδου: Το υποέργο δεν εκτελέστηκε διότι δεν τελεσφόρησε ο σχετικός διαγωνισμός.*

**Υποέργο 2:** Εμπλουτισμός του Ψηφιακού Ακαδημαϊκού Περιεχομένου του Πανεπιστημίου Κρήτης με τις ακόλουθες συλλογές

- Σωρανός (περιοδικό Gazette médicale d'Orient)
- Φωτοθήκη
- Περιοδικά ΠΚ (Αριάδνη Επετηρίς της Φιλοσοφικής Σχολής του Πανεπιστημίου Κρήτης, Ελεύθερα επιστημονική επετηρίδα του Τμήματος Ψυχολογίας Επιστήμες Αγωγής πρώην Σχολείο και Ζωή, Hellenic Studies)
- Μουσείο Ιατρικής

*Αναφορά προόδου: Το υποέργο δεν εκτελέστηκε διότι δεν υπήρξε ενδιαφερόμενος ανάδοχος παρά το γεγονός ότι ο σχετικός διαγωνισμός προκηρύχτηκε 3 φορές.*

**Υποέργο 3:** Πρόσκτηση Υλικοτεχνικής Υποδομής στήριξης των ψηφιακών υπηρεσιών

- 1 Blade server enclosure
- 3 blade servers
- 5 mobile devices

*Αναφορά προόδου: Το υποέργο εκτελέστηκε. Η υποδομή που δημιουργήθηκε φιλοξενεί ένα μεγάλο μέρος των υπηρεσιών της Βιβλιοθήκης οι οποίες πλέον υλοστηρίζονται κεντρικά από την σχετική υπηρεσία του Ιδρύματος.*

**Υποέργο 4:** Δράσεις επιμέλειας και ολοκλήρωσης ψηφιακών υπηρεσιών που προβάλλουν το Ακαδημαϊκό περιεχόμενο του Πανεπιστημίου Κρήτης. Έργο αυτεπιστασίας το οποίο συνίσταται από 6 δράσεις (Δ).

- Δ1** Αναβάθμιση υφιστάμενων Ιδρυματικών Αποθετηρίων και ανάπτυξη νέων υπηρεσιών για την πρόσβαση στο ακαδημαϊκό περιεχόμενο του Πανεπιστημίου Κρήτης

Συναρτάται από το ΥΕ1

*Αναφορά προόδου: Βλέπε Υποέργο 1*

- Δ2** Εμπλουτισμός του Ψηφιακού Ακαδημαϊκού Περιεχομένου του Πανεπιστημίου Κρήτης

Συναρτάται από το ΥΕ2

*Αναφορά προόδου: Βλέπε Υποέργο 2*

- Δ3** ΡΙΖΑΡΠΙ – Εθνοβοτανική ΨΒ.

*Αναφορά προόδου: Δημιουργήθηκαν τα σχετικά δεδομένα*

- Δ4** Αναβάθμιση υφιστάμενων Ιδρυματικών Αποθετηρίων και ανάπτυξη νέων υπηρεσιών για την πρόσβαση στο ακαδημαϊκό περιεχόμενο του Πανεπιστημίου Κρήτης (Ο.Π.Σ.Β) .

Η Δράση διασταυρώνεται με τη θεματική ενότητα Β1: Οριζόντια πράξη παροχής υπηρεσιών Ψηφιακών Βιβλιοθηκών

*Αναφορά προόδου: Έχει προταθεί αναμόρφωση του Τεχνικού Δελτίου του έργου όπου η Βιβλιοθήκη του Ιδρύματος ζήτησε την απεμπλοκή της από το έργο*

- Δ5** Αναβάθμιση Εξοπλισμού.

Συναρτάται από το ΥΕ3:

*Αναφορά προόδου: Ολοκληρώθηκε. Βλέπε Υποέργο 3*

- Δ6** Υπηρεσία προβολής και αξιοποίησης της επιστημονικής δραστηριότητας και των ερευνητικών αποτελεσμάτων του Πανεπιστημίου Κρήτης

*Αναφορά προόδου: Δημιουργήθηκαν τα σχετικά δεδομένα*

#### **ΘΕΜΑΤΙΚΗ ΕΝΟΤΗΤΑ Β1:**

Οριζόντια πράξη παροχής υπηρεσιών Ψηφιακών Βιβλιοθηκών

Πράξη: Προηγμένες, κεντρικές υπηρεσίες ψηφιακών βιβλιοθηκών ανοικτής πρόσβασης Σ.Ε.Α.Β

Συμμετοχή στα υποέργα:

❖ **Υποέργο 1: Δημιουργία Κεντρικής Υποδομής για την παροχή Ολοκληρωμένου Περιβάλλοντος Βιβλιοθήκης ως Υπηρεσία - (ILSaS - Integrated Library System as Service)**

❖ **Υποέργο 5: Μηχανή Μετα-αναζήτησης και Πρόσβασης στις Πηγές των Ελληνικών Ακαδημαϊκών Ιδρυμάτων**

*Αναφορά προόδου: Προτάθηκε η αναμόρφωση του σχετικού Τεχνικού Δελτίου του έργου όπου η Βιβλιοθήκη του Ιδρύματος ζήτησε την απεμπλοκή της και από τα δύο υποέργα.*

**TEMPUS PROJECT 517117 RINGIDEA: Developing Information literacy for lifelong learning and knowledge economy in western Balkan Countries**

Στόχος του προγράμματος είναι η ενίσχυση των ικανοτήτων των Ιδρυμάτων της Τριτοβάθμιας Εκπαίδευσης, μεταξύ άλλων, στα Δυτικά Βαλκάνια προκειμένου να δημιουργηθεί η δυναμική εκείνη η οποία θα συμβάλει σε μια ανταγωνιστική οικονομία της γνώσης.